

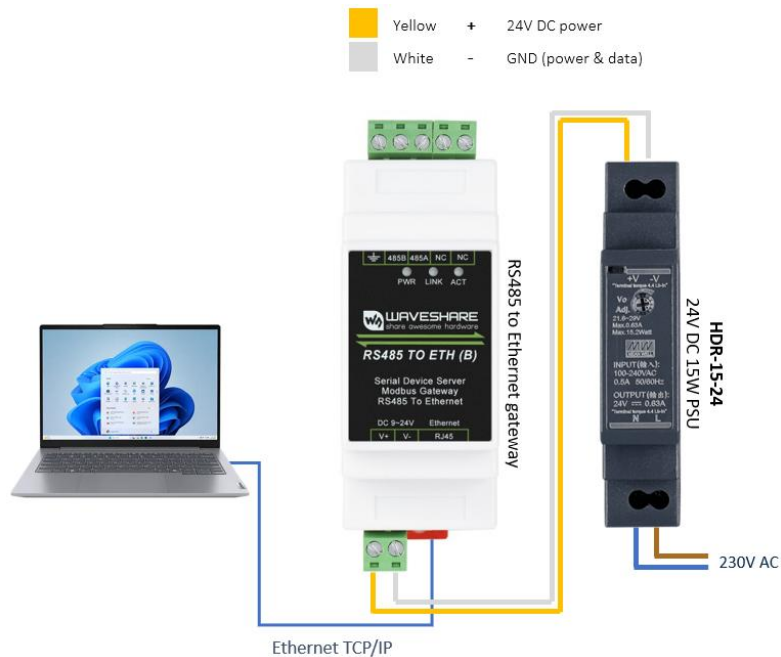
Indien je de METEO2 wenst te koppelen met een VMBSIG-20, welke geen Modbus RTU aansluitingen heeft, dan dien je gebruik te maken van een RS485 to Ethernet gateway.

In dit voorbeeld maken we gebruik van de [Waveshare Industrial serial server RS485 to RJ45 Ethernet](https://www.waveshare.com/rs485-to-eth.htm).



We zullen de RS485 to Ethernet gateway eerst instellen.

1. Voorzie de gateway van voeding (9-24VDC) en maak een rechtstreekse netwerk verbinding met je computer via een netwerkkabel.



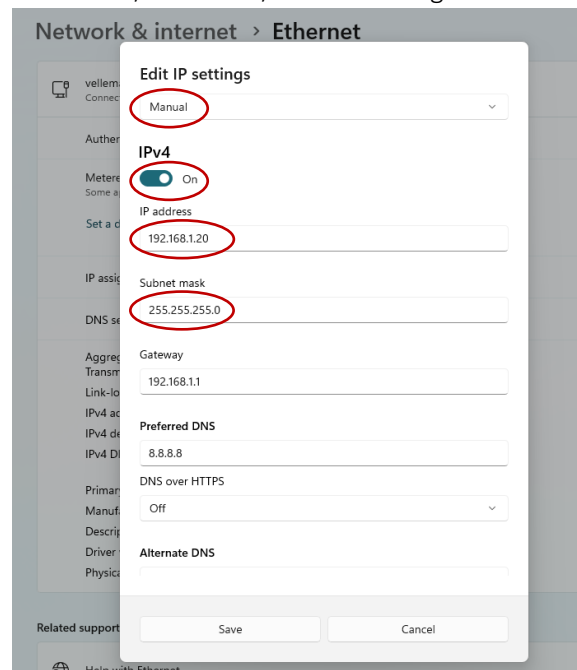
2. Stel een vast IP adres in, binnen hetzelfde subnet als de RS485 to Ethernet gateway. In Windows doe je dat via instellingen / netwerk en internet / ethernet / IP adressering:

Manual

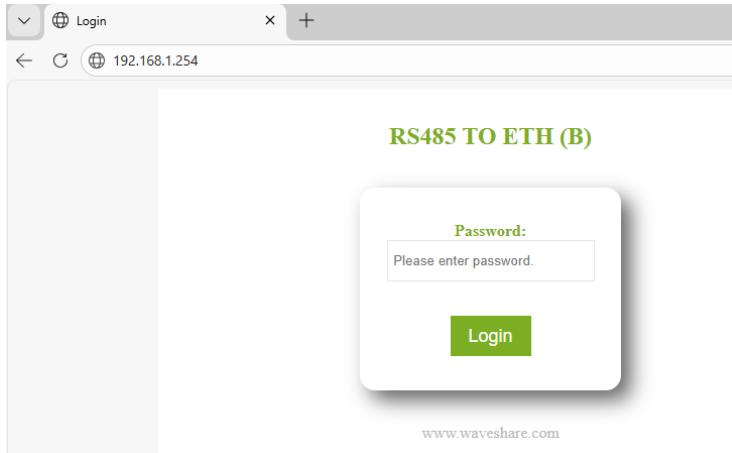
IPv4

IP adres: 192.168.1.20


Subnet mask: 255.255.255.0



3. Navigeer nu via een webbrowser naar het IP adres van de RS485 to Ethernet gateway. Dit is in dit voorbeeld 192.168.1.254. Deze info staat meestal op de sticker van het toestel. Log in met het wachtwoord dat u ook op de sticker kan terugvinden.



4. U krijgt het instellingenscherf van de RS485 to Ethernet gateway te zien. Noteer de Device Name en Device MAC.


Logout Chinese

**Device Information**

Device Name	WSDEV0001	Firmware Version	V1. 523	Device MAC	04-EE-E8-13-29-FB
-------------	-----------	------------------	---------	------------	-------------------

**Network Settings**

Device IP	192.168.1.254	Device Port	4196	Device Web Port	80
Work Mode	TCP Server	Subnet Mask	255.255.255.0	Gateway	192.168.1.1
Destination IP/DNS	192.168.1.254	Destination Port	4196	IP mode	DHCP

**Serial Settings**

Baudrate	19200	Databits	8	Parity	None
Stopbits	1	Flow control	None		

We voeren volgende wijzigingen door:

### Network settings

IP mode: DHCP

### Serial settings

Baudrate: 19200

Databits: 8

Parity: None

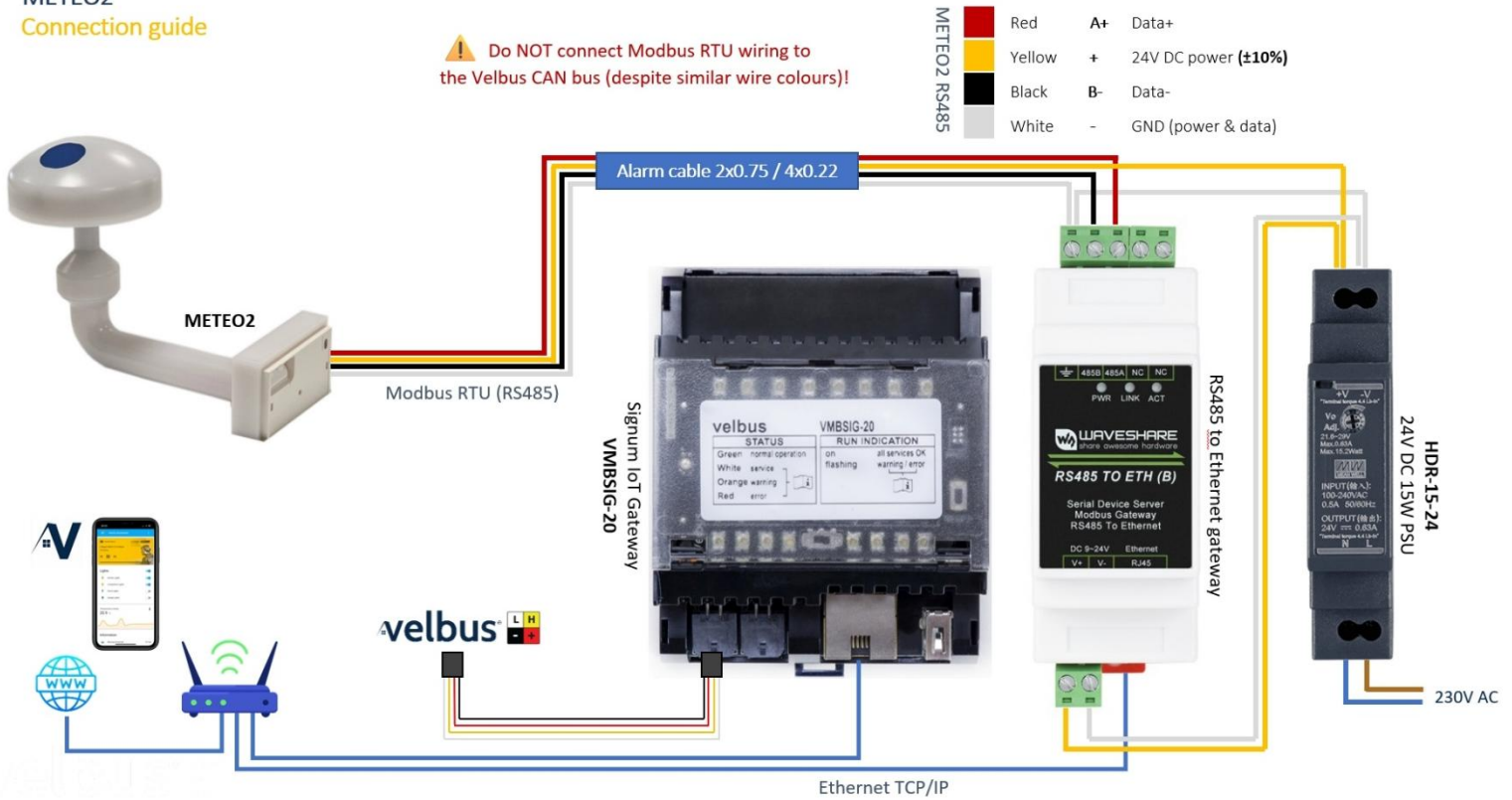
Stopbits: 1

Druk hierna op Submit



5. Volg het aansluitschema van de METEO2. Controleer de aansluitingen met de kleuren!

**METEO2**  
Connection guide



6. Zet de netwerkinstellingen van uw laptop terug naar automatisch (DHCP). M.a.w. herhaal stap 2.
7. Controleer in uw router het toegewezen IP adres voor de RS485 to Ethernet gateway. Dat vindt u in de router meestal terug onder LAN netwerk of onder DHCP server.

U kan de gateway herkennen op basis van de Device Name en Device MAC die u in stap 4 heeft genoteerd. In dit voorbeeld zochten we op WSDEV0001. We zien hier IP adres 192.168.1.4. U dient ook de Velbus Signum IoT gateway in deze lijst te zien staan. Deze dienen namelijk in hetzelfde netwerk verbonden te zijn.

**EMINENT EM4571 | Gigabit 300N router**

Refresh Save

**Config Explorer**

- Basic Setup
  - Status Summary
  - Internet Setup
  - Wireless Setup
  - Firmware Upgrade
- Advanced Setup
  - Network
    - Internet Status
    - LAN Status**
    - Internet Setup
    - LAN/DHCP Server
  - Wireless
  - NAT/ Routing
  - Firewall
  - Utility
  - Traffic
  - System

**LAN Status**

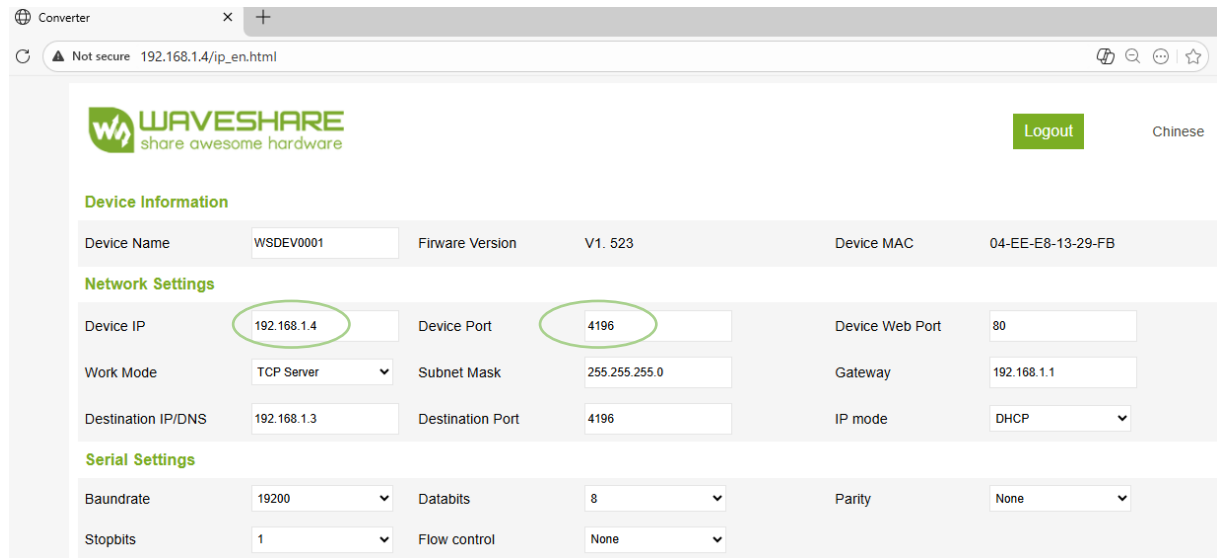
**LAN Configuration**

LAN IP	192.168.1.1
Subnet Mask	255.255.255.0
MAC Address	00-14-5C-8D-99-D8
DHCP IP Pool	192.168.1.2 ~ 192.168.1.254
# of allocated IP	4

**Allocated IP list**

	IP	MAC Address	IP info.
1	192.168.1.2(Velbus)	88-A2-9E-B1-B3-7B	Wired : Dynamic
2	192.168.1.4(WSEDEV0001)	04-EE-E8-13-29-FB	Wired : Dynamic

- Surf naar het IP adres van de RS485 to Ethernet gateway.  
Controleer of de Serial Settings overeenkomen met onderstaande screenshot, zoals ingegeven in stap 4. Noteer Device IP en Device port.

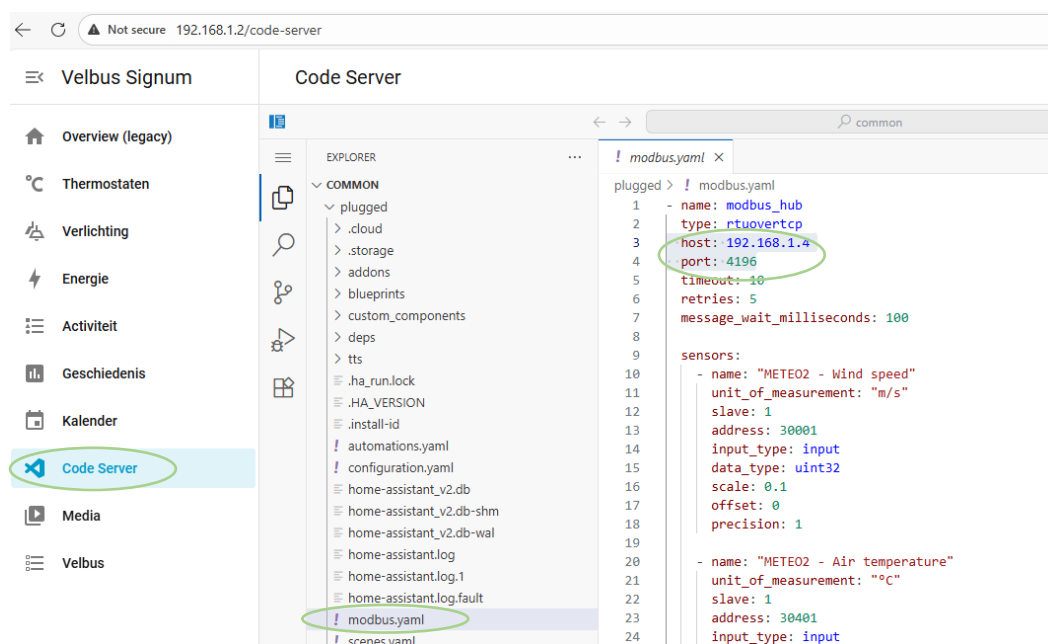


- Volg de stap voor stap instructies in de [METEO2 Webinar](#) om uw Signum in Advanced Mode te zetten en de code server te activeren.

Volg daarna de stappen om de nodige bestanden te downloaden. Opgelet! Via de productpagina van de METEO2 download u niet de Modbus RTU integratie voor de VMBSIG-21, maar de [VMBSIG-20 Modbus RTUoverTCP integratie](#).

Volg de stappen in de instructievideo om deze bestanden in uw Home Assistant installatie binnen te laden.

- In het modbus.yaml bestand dient u nu het IP adres van uw RS485 to Ethernet gateway te gebruiken (bij host), net zoals de poort (port), die u in stap 8 heeft genoteerd.



Volg de instructie video verder om de integratie van de METEO2 in de Velbus Signum te voltooien.