

GPS01U – GPS RECEIVER WITH USB CONNECTOR

1. Introduction



Thank you for buying the **GPS01U**! Please read the manual thoroughly before bringing this device into service. If the device was damaged in transit, don't install or use it and contact your dealer.

2. Driver Installation

Files included in this driver release are DRemover98_2K.exe, Driver_info.txt, Serwpl.inf, Win98_ME\ser9pl.sys, Win98_ME\serspl.inf, Win98_ME\serspl.vxd, Win2K_SP\ser2pl.sys and GPSinfo.exe.

1. Create a folder on your hard drive called C:\USB-GPS and copy all files on the driver disk to this folder.
2. Plug the GPS receiver into the USB port of your PC and follow the installation instruction for the driver file as prompted by your computer's Operating System (O/S). You will be asked for the "location of the (driver) file."
3. Click "Browse" and select a path to: C:\USB-GPS. The installation process will automatically select and load the USB driver that matches with your O/S version.
4. To verify the COM port assigned to your GPS, open the "Control Panel," click on "System," select "Devices Manager" and look for the heading "Port (COM & LPT)." You should see "USB to Serial Port" assigned to a COM port, (generally COM3, but this may vary from PC to PC).
5. From within your mapping or charting software, you will then need to configure the COM port which was assigned to the GPS device to obtain proper communication. Most software requires a manual COM port configuration.
6. If you are unable to set up your PC successfully by following the above procedures of installation, unplug the GPS device from the USB port and re-insert it after 10 seconds to reset the device.

REMARK: You will need to configure the COM port for the GPS device whenever the software is used for the first time (e.g. on a new computer, or when a computer has been reconfigured).

To uninstall, run the program "C:\USB-GPS\DRemover98_2k.exe".

3. Testing

The GPSinfo.exe program can be used to verify whether the GPS is properly configured and operational.

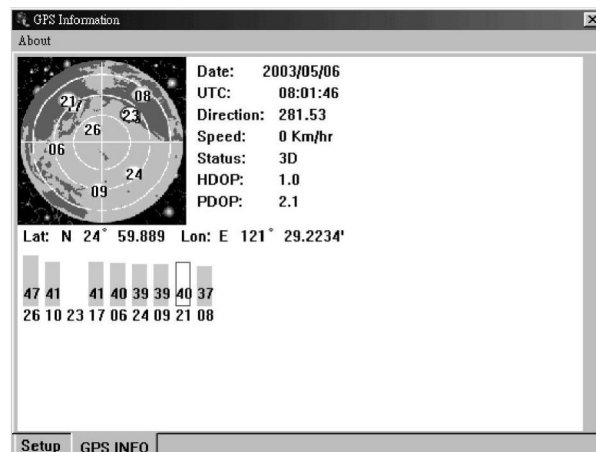
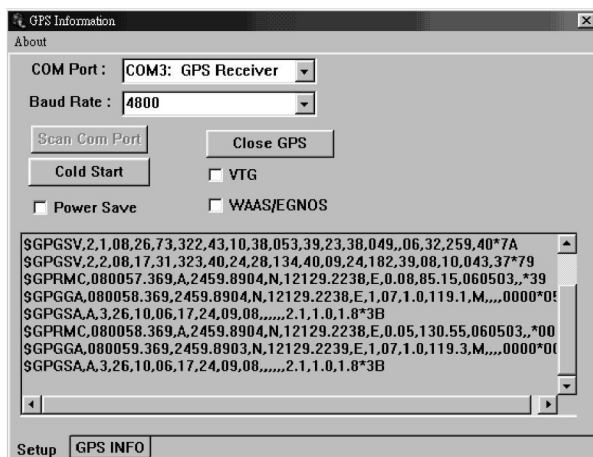
1. Run "GPSinfo.exe" to execute the installation procedure of the testing program.
2. Select the proper COM port for your GPS device (the one you selected during the driver installation).
3. Set COM port to Baud rate: 4800
4. Data should appear in the window to confirm that the communication between the GPS device and the "GPSinfo.exe" software is working properly.
5. If the operations above are unsuccessful or cause errors, please exit the software and unplug the GPS from the USB port and reinsert it after 10 seconds to reset the device.

The LED indicator on the receiver itself is off when the receiver is switched off.

The LED indicator is on when the receiver is searching for signal to determine position.

The LED indicator blinks when position has been determined.

4. Screen examples



5. Troubleshooting

1. No GPS response after installation: if you have followed the above installation steps but the GPS device still does not work, exit the software and unplug the GPS device, wait for at least 10 seconds then re-connect the GPS device. Note that if you want to re-start your map software, you should also wait at least 10 seconds before re-opening it.

2. Erratic mouse operation in WIN2000: if your mouse does not work properly after installation of the GPS driver, this is caused by a problem in WIN2000 and is not related to the GPS device. Microsoft has acknowledged and stated that "the serial device (USB is actually converted to serial) may be detected as a serial mouse in WIN2000 O/S." To resolve this issue, unplug the GPS device from the USB port during boot-up and insert when boot-up is complete.

For any additional questions regarding the operation of our USB GPS receiver box, please don't hesitate to contact your dealer. Should you encounter a problem, it is important that you document the following before calling for help:

- a. Which step or function you were doing when the problem occurred.
- b. What error message was displayed.
- c. What operating system you are using.
- d. The driver file you have installed (Driver No: PL2303_A)

The information in this manual is subject to change without prior notice.

GPS01U – GPS ONTVANGER MET USB CONNECTOR

1. Inleiding

Dank u voor uw aankoop! Lees deze handleiding grondig voor u het toestel in gebruik neemt. Als het toestel werd beschadigd tijdens het transport, installeer het dan niet en raadpleeg uw dealer.

2. Stuurprogramma installeren

De bestanden die het stuurprogramma uitmaken zijn DRemover98_2K.exe, Driver_info.txt, Serwpl.inf, Win98_ME\ser9pl.sys, Win98_ME\serspl.inf, Win98_ME\serspl.vxd, Win2K_SP\ser2pl.sys en GPSinfo.exe.

1. Creëer op uw harde schijf een map C:\USB-GPS en kopieer alle bestanden van de schijf in deze map.
2. Sluit de GPS ontvanger aan op een USB-poort van uw PC en volg de installatie-instructies voor het stuurprogramma zoals deze door het besturingssysteem van uw PC worden weergegeven. Op een bepaald moment zult u een "location of the (driver) file" moeten ingeven.
3. Klik op "Browse" en selecteer de map C:\USB-GPS. Het installatieprogramma zal automatisch het USB stuurprogramma laden dat hoort bij het besturingssysteem dat u gebruikt.
4. Om te verifiëren welke COM-poort aan uw GPS toegekend is, opent u "Control Panel," klikt u op "System," selecteert u "Devices Manager" en zoekt u naar de titel "Port (COM & LPT)." U zou moeten zien dat "USB to Serial Port" toegewezen is aan een COM-poort, (doorgaans COM3, maar dit hangt af van PC tot PC).
5. Van in uw besturingssoftware zult u vervolgens deze COM-poort moeten configureren om een goede communicatie te verkrijgen. De meeste software vraagt om een manuele configuratie van de COM-poort.
6. Als u er niet met de bovenstaande procedure in slaagt uw PC in te stellen, koppel dan het GPS-toestel los van de USB-poort en wacht meer dan 10 seconden om het opnieuw in te pluggen om het toestel te herformateren.

OPMERKING: U zult de COM-poort voor het GPS-toestel moeten configureren telkens de software voor de eerste maal gebruikt wordt (bvb op een nieuwe computer of wanneer de computer opnieuw geïnstalleerd is).

Om het stuurprogramma te verwijderen, laat u het programma "C:\USB-GPS\DRemover98_2k.exe" lopen.

3. Testen

Het programma GPSinfo.exe kan worden gebruikt om te verifiëren of de GPS juist is geconfigureerd en of hij werkt.

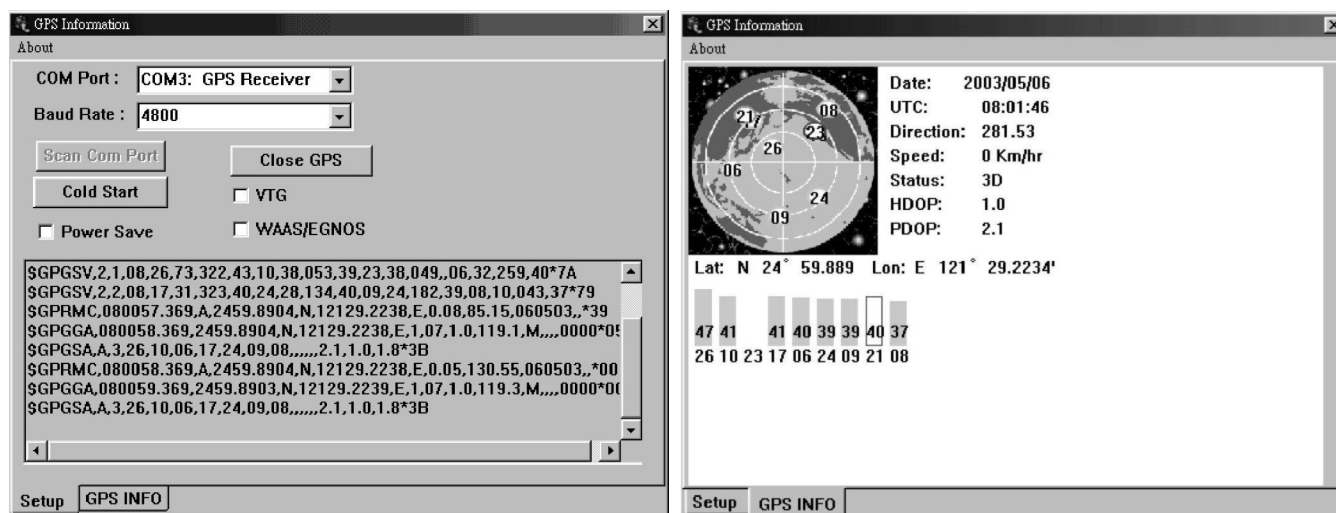
1. Activeer "GPSinfo.exe" om het testprogramma te installeren.
2. Selecteer de COM-poort waarop uw GPS-toestel is aangesloten (zie installatie van het stuurprogramma).
3. Stel de Baud-snelheid van de COM-poort in op 4800.
4. In het venster zou data moeten verschijnen ter bevestiging van de communicatie tussen het GPS toestel en de "GPSinfo.exe" software.
5. Als de bewerkingen hierboven niet lukken of fouten veroorzaken, sluit dan de software af, Koppel de GPS los van de USB-poort en wacht 10 seconden of langer alvorens het terug aan te sluiten en de software op te starten.

De LED indicator op de ontvanger is uit als het toestel niet aan ligt.

De LED indicator licht op wanneer de ontvanger signaal zoekt om zijn positie te bepalen.

De LED indicator knippert wanneer de positie bepaald is.

4. Voorbeeldschermen



5. Problemen en oplossingen

1. De GPS reageert niet na de installatie: als u bovenstaande installatieprocedure hebt gevolgd, maar het GPS-toestel werkt niet, sluit dan de software af en koppel de GPS los van de PC. Wacht ten minste 10 seconden, plug de GPS terug in en start de software. Merk op dat, als u de software opnieuw wil opstarten, u eveneens minimum 10 seconden moet wachten om de software te heropenen.

2. Problemen met de werking van de muis in WIN2000: als uw muis niet normaal werkt na de installatie van het GPS stuurprogramma, komt dit door een probleem in WIN2000 ; dit heeft niets te maken met het GPS-toestel. Microsoft heeft erkend en verklaard dat "het seriële toestel (USB wordt eigenlijk omgezet naar serieel) kan worden gedetecteerd als zijnde een seriële muis in WIN2000 O/S." Om dit te vermijden koppelt u best de GPS los van de PC tijdens het opstarten en sluit u hem pas aan als de opstartprocedure volledig doorlopen is.

Indien u nog verdere vragen heeft over de werking van deze USB GPS ontvanger, aarzel dan niet uw verdeler te contacteren. Bij problemen zorgt u er best voor dat u volgende informatie heeft alvorens hulp in te roepen:

- a. Welke stap of functie u aan het uitvoeren was toen het probleem zich voordeed
- b. Welke foutmelding er verscheen
- c. Welk besturingssysteem u gebruikt
- d. Het stuurprogramma dat u heeft geïnstalleerd (Driver No: PL2303_A)

De informatie in deze handleiding kan te allen tijde worden gewijzigd zonder voorafgaande kennisgeving.

GPS01U – RECEPTEUR GPS AVEC CONNECTEUR USB

1. Introduction

Nous vous remercions de votre achat ! Lisez le présent manuel attentivement avant la mise en service de l'appareil. Si l'appareil a été endommagé pendant le transport, ne l'installez pas et consultez votre revendeur.

2. Installation du driver

Les fichiers dans cette version du driver sont: DRemover98_2K.exe, Driver_info.txt, Serwpl.inf, Win98_ME\ser9pl.sys, Win98_ME\serspl.inf, Win98_ME\serspl.vxd, Win2K_SP\ser2pl.sys et GPSinfo.exe.

1. Créez un répertoire sur votre disque dur, appelez-le C:\USB-GPS et copiez-y tous les fichiers du disque driver.
2. Connectez le récepteur GPS au port USB de votre ordinateur et suivez les instructions d'installation du Système Opérationnel (O/S). Un moment donné, il vous demandera la "location of the (driver) file" (localisation du driver).
3. Cliquez "Browse" et sélectionnez C:\USB-GPS. Le processus d'installation sélectionnera et chargera automatiquement le driver USB qui correspond avec votre version O/S.
4. Pour vérifier le port COM assignée à votre GPS, ouvrez le "Control Panel", cliquez sur "System," sélectionnez "Devices Manager" et cherchez le titre "Port (COM & LPT)". Vous devrez voir que "USB to Serial Port" est assigné à un port COM, (généralement COM3, mais cela dépend d'un ordinateur à l'autre).
5. Vous devrez ensuite configurer le port COM assignée au GPS en partant du logiciel de répertoire, afin d'obtenir une bonne communication. La plupart des logiciels nécessitent une configuration manuelle du port COM.
6. Si vous n'arrivez pas à convenablement configurer votre ordinateur par la procédure ci-dessus, déconnectez l'appareil GPS du port USB et reconnectez-le après au moins 10 secondes pour réinitialiser l'appareil.

REMARQUE: Vous devrez configurer le port COM pour l'appareil GPS chaque fois que le logiciel est utilisé pour la première fois (p.ex. sur un nouvel ordinateur, ou quand un ordinateur a été reconfiguré).

Pour désinstaller, activez le programme "C:\USB-GPS\DRemover98_2k.exe".

3. Tester

Le programme GPSinfo.exe peut être utilisé pour vérifier si le GPS est bien configuré et opérationnel.

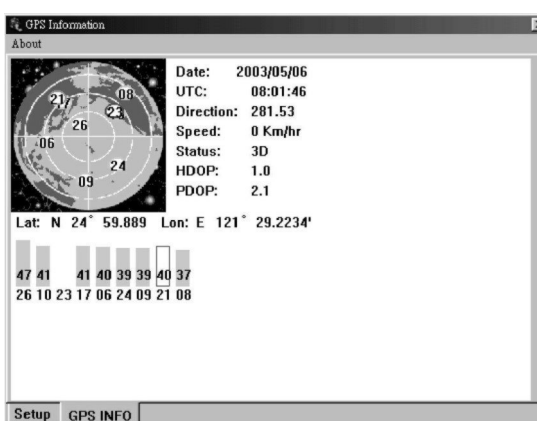
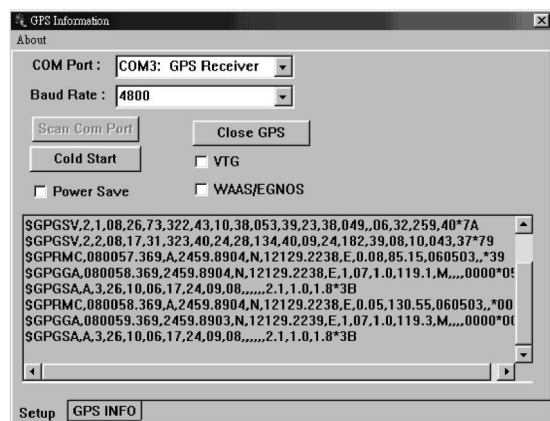
1. Activez "GPSinfo.exe" pour installer le programme de test.
2. Sélectionnez le port COM applicable pour votre appareil GPS (le même que pendant l'installation du driver).
3. Mettez la vitesse Baud du port COM sur 4800.
4. Des données devraient apparaître dans la fenêtre pour confirmer que la communication entre l'appareil GPS et le logiciel "GPSinfo.exe" marche convenablement.
5. Si les instructions ci-dessus ne donnent pas de résultats ou causent des erreurs, fermez le logiciel et déconnectez le GPS du port USB. Reconnectez le GPS après au moins 10 secondes pour le réinitialiser.

L'indicateur LED sur le récepteur est éteint quand le récepteur n'est pas allumé.

L'indicateur LED est allumé quand le récepteur cherche du signal pour déterminer la position.

L'indicateur LED clignote quand la position a été déterminée.

4. Exemples d'écrans



5. Problèmes et solutions

1. Pas de réponse du GPS après l'installation: si vous avez suivi les étapes d'installation ci-dessus mais l'appareil GPS ne fonctionne toujours pas, quittez le logiciel et déconnectez l'appareil GPS, attendez au moins 10 secondes avant de le reconnecter. Notez que pour relancer le logiciel, il faut également attendre 10 secondes avant de le redémarrer.

2. Opération erratique du souris en WIN2000: si votre souris ne fonctionne pas convenablement après l'installation du driver GPS, ceci est dû à un problème dans WIN2000 et n'est pas relate au GPS. Microsoft a admis et déclaré que "l'appareil sériel (en fait, USB est converti en sériel) peut être détecté comme souris sériel en WIN2000 O/S". Pour résoudre cette question, vous faites mieux de déconnecter l'appareil GPS du port USB avant démarrage de l'ordinateur et de le connecter quand le démarrage est complet.

Pour toute question supplémentaire concernant le fonctionnement du récepteur GPS UBS, n'hésitez pas de contacter votre revendeur. En cas d'un problème, il est important que vous disposiez ces données:

- Quel étape ou fonction vous étiez en train de faire quand le problème s'est produit.
- Quel message d'erreur a été affiché.
- Quel est le système opérationnel sur votre ordinateur.
- Le fichier driver que vous avez installé (Driver No: PL2303_A)

Toutes les informations présentées dans ce manuel peuvent être modifiées sans notification préalable.

GPS01U – RECEPTOR GPS CON CONECTOR USB

1. Introducción

¡Gracias por haber comprado el **GPS01U**! Lea cuidadosamente las instrucciones del manual antes de montarlo. Verifique si el aparato ha sufrido algún daño en el transporte antes de la puesta en marcha. Si es el caso, no conecte el aparato a la red y póngase en contacto con su distribuidor.

2. Instalación del driver

Los ficheros en esta versión del driver son: DRemover98_2K.exe, Driver_info.txt, Serwpl.inf, Win98_ME\ser9pl.sys, Win98_ME\serspl.inf, Win98_ME\serspl.vxd, Win2K_SP\ser2pl.sys y GPSinfo.exe.

- Cree un mapa en el disco duro, llámelo C:\USB-GPS y copie todos los ficheros del disco hacia este mapa.
- Conecte el receptor GPS al puerto USB de su ordenador y siga las instrucciones de instalación del Sistema Operacional (O/S). En un momento dado, le preguntará "location of the (driver) file" (localización del driver).
- Haga clic en "Browse" y seleccione C:\USB-GPS. El procesador de instalación seleccionará y cargará automáticamente el driver USB que corresponde con su versión O/S.
- Para verificar el puerto COM asignado a su GPS, abra el "Control Panel", haga clic en "System," seleccione "Devices Manager" y busque el título "Port (COM & LPT)". Normalmente, verá que "USB to Serial Port" ha sido asignado a un puerto COM, (generalmente COM3, pero esto varía de un ordenador a otro).
- Luego, configure el puerto COM asignado al GPS en el software operativo, a fin de obtener una buena comunicación. La mayoría del software necesita una configuración manual del puerto COM.
- Si no consigue configurar el ordenador con el procedimiento (véase arriba) desconecte el aparato GPS del puerto USB y vuelva a conectarlo después de mín. 10 segundos para reinicializarlo.

OBSERVACIÓN: Configure el puerto COM para el aparato GPS cada vez que se usa el software por primera vez (p.ej. ordenador, o si un ordenador ha sido reconfigurado).

Para desinstalar, active el programa "C:\USB-GPS\DRemover98_2k.exe".

3. Probar

Es posible usar el programa GPSinfo.exe para verificar si el GPS ha sido bien configurado y si está operacional.

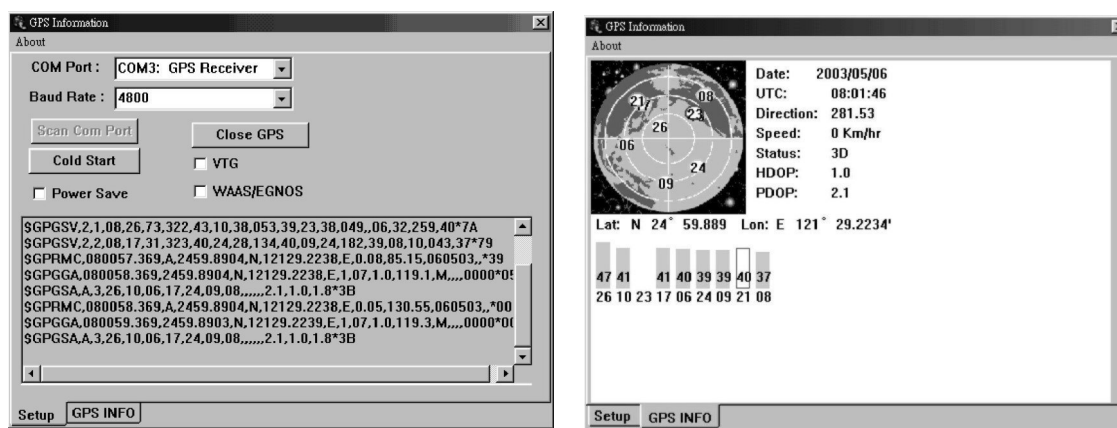
1. Active "GPSinfo.exe" para instalar el programa de prueba.
2. Seleccione el puerto COM aplicable para su aparato GPS (el mismo que durante la instalación del driver).
3. Coloque la velocidad Baud del puerto COM en 4800.
4. Normalmente, aparecerán datos en la pantalla para confirmar que la comunicación entre el aparato GPS y el software "GPSinfo.exe" funciona bien.
5. Si no le salen las instrucciones (véase arriba) o si las instrucciones causan errores, cierre el software y desconecte el GPS del puerto USB. Vuelva a conectar el GPS después de mín. 10 segundos para reinicializarlo.

El indicador LED en el receptor se apaga si el receptor no está activado.

El indicador LED se enciende si el receptor busca una señal para determinar la posición.

El indicador LED parpadea si la posición ha sido determinada.

4. Ejemplos de pantallas



5. Solución a problemas

1. No respuesta del GPS después de la instalación: si ha seguido los pasos de instalación (véase arriba) pero si el GPS todavía no funciona, quite el software y desconecte el aparato GPS, espere mín. 10 segundos antes de volver a conectarlo. Note que para reinicializar el software, espere también 10 segundos antes de abrirlo.

2. Problemas con el funcionamiento del ratón en WIN2000: si el ratón no funciona correctamente después de la instalación del driver GPS, esto se causa por un problema en WIN2000 y no está relacionado con el GPS. Microsoft ha admitido y declarado que "es posible detectar el aparato serie (es decir, USB se ha convertido en serial) como ratón en serie en WIN2000 O/S". Para resolver esta cuestión, desconecte el aparato GPS del puerto USB antes de activar el ordenador y sólo conéctelo si se ha acabado la puesta en marcha.

Para cualquier cuestión suplementaria sobre el funcionamiento del receptor GPS UBS, no dude en contactar con su distribuidor. En caso de un problema, es importante seguir la siguiente información antes de pedirle ayuda a su distribuidor:

- a. Qué paso o función estaba haciendo cuando el problema ocurrió.
- b. Qué mensaje de error se ha visualizado.
- c. Qué sistema operativo usa.
- d. El fichero driver que ha instalado (Driver No: PL2303_A)

Se pueden modificar las especificaciones y el contenido de este manual sin previo aviso.

GPS01U – GPS-EMPFÄNGER MIT USB-ANSCHLUSS

1. Einführung

Wir bedanken uns für den Kauf des **GPS01U**! Bitte lesen Sie sorgfältig die Bedienungsanleitung vor Inbetriebnahme des Geräts. Prüfen Sie, ob keine Transportschäden vorliegen. Wenn dies der Fall sein sollte, nehmen Sie das Gerät nicht in Gebrauch und stellen Sie sich mit Ihrem Fachhändler in Verbindung.

2. Treiber-Installation

Die Dateien auf diesem Treiber sind: Remover98_2K.exe, Driver_info.txt, Serwpl.inf, Win98_ME\ser9pl.sys, Win98_ME\serspl.inf, Win98_ME\serspl.vxd, Win2K_SP\ser2pl.sys und GPSinfo.exe.

1. Legen Sie auf der Festplatte einen Ordner an: C:\USB-GPS und kopieren Sie alle Dateien des Treibers nach diesem Ordner.
2. Schließen Sie den GPS-Empfänger an den USB-Port des PC an und folgen Sie der Installationsanleitung für den Treiber so wie durch das Operating System (O/S) des Computers angegeben. Sie werden nach der Speicherstelle der "Treiberdatei" gefragt werden.
3. Klicken Sie auf "Browse" und wählen Sie einen Pfad: C:\USB-GPS. Das Installationsverfahren wird automatisch den USB-Treiber, der Ihrer O/S-Version entspricht, selektieren und laden.
4. Um den COM-Port, der Ihrem GPS zugewiesen ist, zu prüfen, öffnen Sie die das Bedienfeld, klicken Sie auf "System", selektieren Sie "Devices Manager" und achten Sie auf den Titel "Port (COM & LPT)." Normalerweise soll "USB to Serial Port" einem COM-Port zugewiesen sein, (meistens COM3, aber dies kann vom PC abhängen).
5. Über diese "mapping" oder "charting" Software, werden Sie den COM-Port, der dem GPS-Gerät zugewiesen wurde, konfigurieren müssen, um eine einwandfreie Kommunikation zu erhalten. Die meiste Software erfordert eine manuelle Konfiguration des COM-Ports.
6. Wenn es Ihnen nicht gelingt, den PC mit diesen Anweisungen richtig zu konfigurieren; entfernen Sie den GPS-Empfänger aus dem USB-Port und schließen Sie ihn nach 10 Sekunden wieder an und setzen Sie den Computer zurück.

ANMERKUNG: Sie werden den COM-Port immer erneut für das GPS Gerät konfigurieren müssen wenn die Software zum ersten Mal benutzt wird (z.B. wenn es sich um einen neuen Computer handelt oder wenn der PC rekonfiguriert wurde).

Zum Deinstallieren: starten Sie das Programm "C:\USB-GPS\DRemover98_2k.exe".

3. Prüfen

Das GPSinfo.exe Programm kann als Test verwendet werden zum Prüfen, ob den GPS korrekt konfiguriert und betriebsbereit ist.

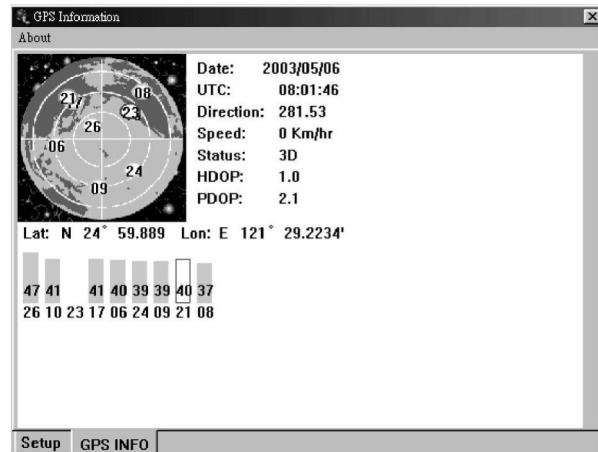
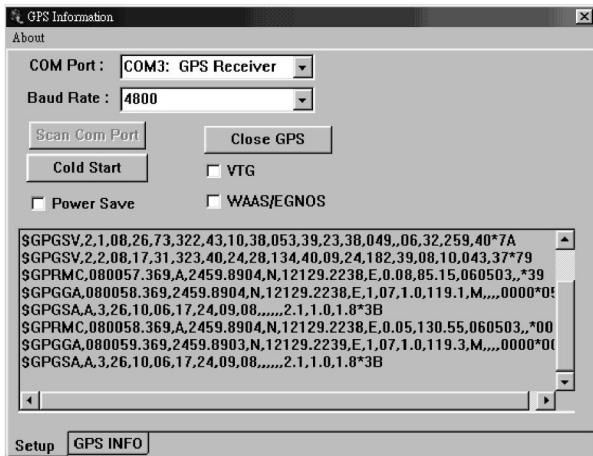
1. Starten Sie "GPSinfo.exe" um das Installationsverfahren des Testprogramms ablaufen zu lassen.
2. Wählen Sie den richtigen COM-Port für Ihren GPS-Empfänger (denjenigen, den Sie während der Treiber-Installation gewählt haben).
3. Stellen Sie den COM-Port auf Baudrate: 4800
4. Es sollen Daten auf dem Schirm erscheinen als Bestätigung, dass die Kommunikation zwischen dem GPS-Gerät und der "GPSinfo.exe" richtig verläuft.
5. Wenn die oben erwähnten Anweisungen unerfolgreich sind oder Fehlermeldungen verursachen, schließen Sie dann die Software und trennen Sie den GPS vom USB-Port, schließen Sie ihn nach 10 Sekunden wieder an und setzen Sie das Gerät zurück.

Die LED-Anzeige auf dem Empfänger ist aus wenn der Empfänger ausgeschaltet ist.

Die LED-Anzeige leuchtet auf wenn der Empfänger nach einem Signal sucht um eine Position zu orten.

Die LED-Anzeige blinkt wenn eine Position festgelegt ist.

4. Screenshots



5. Problemlösung

1. GPS reagiert nicht nach der Installation: wenn Sie den oben erwähnten Anweisungen gefolgt haben, aber das GPS-Gerät noch immer nicht reagiert, schließen Sie dann die Software und trennen Sie den GPS-Empfänger, warten Sie mindestens 10 Sekunden und schließen Sie den GPS wieder an. Wenn Sie die Software erneut starten wollen, müssen Sie auch mindestens 10 Sekunden warten, bevor Sie sie wieder eröffnen.

2. Unregelmäßiges Funktionierens der Maus in WIN2000: wenn die Maus nach der Installation des GPS-Treibers nicht korrekt funktioniert, ist die Ursache ein Problem in WIN2000 und nicht der GPS-Empfänger. Microsoft hat bestätigt, dass "das serielle Gerät (USB wird eigentlich in seriell umgewandelt) als serielle Maus in WIN2000 O/S anerkannt werden kann." Um dieses Problem zu lösen, trennen Sie den GPS-Empfänger vom USB-Port während des Hochfahrens und schließen Sie ihn an wenn das Hochfahren fertig ist.

Für weitere Fragen zu dem Betrieb unseres USB GPS-Empfängers, nehmen Sie Kontakt mit Ihrem Händler auf. Wenn Sie Probleme haben sollten, bitte belegen Sie folgendes bevor Sie um Hilfe anrufen:

- Bei welchem Schritt sich das Problem ergab.
- Welche Fehlermeldung erschien.
- Welches Betriebssystem Sie verwenden.
- Welche Treiber-Datei Sie installiert haben. (Driver No (Treibernummer): PL2303_A)

Änderungen vorbehalten.